

DATI TECNICI:

- Pressione Aria: 5 bar min;
 - Carico MAX ammesso: 1000 Kg;
 - Coppia Max: 45 Kg Mt (con 6 bar di pressione);
 - Espansione: da 68,5 a 80 mm;
- Per anime con \varnothing interno da 70 mm e 76,2 mm (3") - codice 2X01002

TECHNICAL DATA:

- Air pressure: 5 bar min;
 - Max load adm: 1000 Kg;
 - Max torque: 45 Kg Mt (with 6 bar of pression);
 - Diam. expantion: da 68,5 a 80 mm;
- For inside core diam. 70 mm and 76,2 mm (3") - code 2X01002

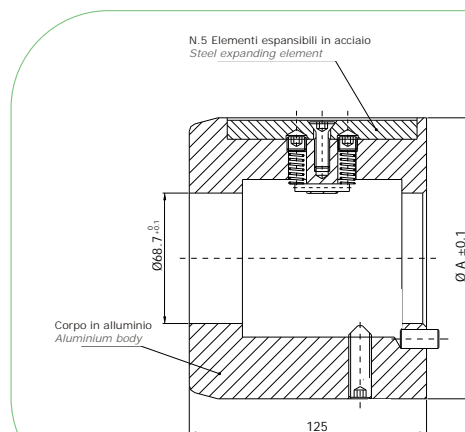
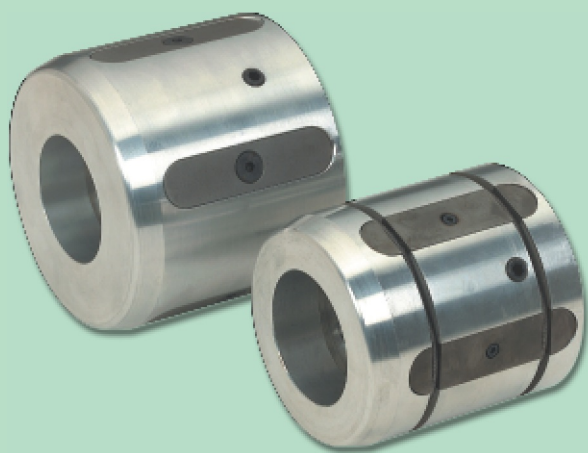
TESTATA MX 16.3 CON ADATTATORI AX
CHUCKS MX 16.3 WITH ADAPTORS AX

TESTATE MX 16.3 CON ADATTATORI AX

Le testate autocentranti MX con i relativi adattatori diametrali AX vengono impiegati sia in svolgimento che in avvolgimento, per applicazioni shaft-less.

CHUCKS MX 16.3 WITH ADAPTORS AX

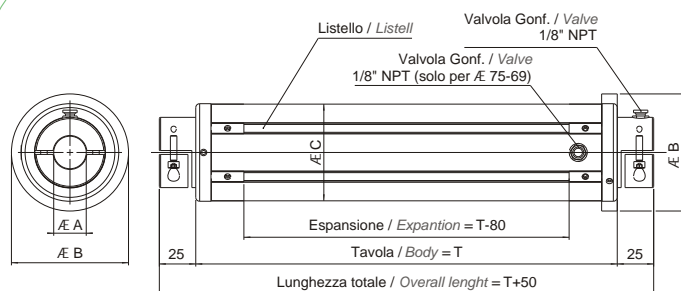
The MX self-centring chucks with AX diameter adaptors are used both for unwinding and winding, for shaft-less application.



ADATTATORE SERIE AX PER
TESTATA PNEUMOMECCANICA MX 16.3
*ADAPTORS AX FOR
PNEUMOMECHANICAL CHUCKS MX 16.3*

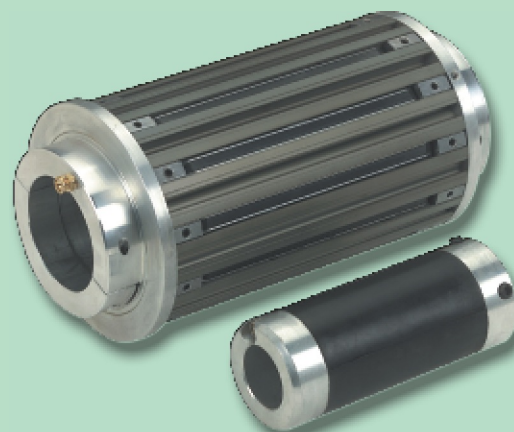
CARATTERISTICHE TECNICHE / TECHNICAL DATA

Adattatore <i>Adaptor</i>	Codice <i>Code</i>	Diametro A (mm) <i>Diameter A (mm)</i>	Coppia MAX (kg mt) <i>MAX torque (kg mt)</i>	Espansione diametrica mm <i>Diameter expansion mm</i>	Per anime diam. int. <i>Inside core diam.</i>
AX4	2X01004	98,5	60	da 98,5 a 104	100 (4")
AX5	2X01006	119	65	da 119 a 130	120 (5")
AX6	2X01003	148	80	da 148 a 155	150 (6")



Solo per manicotti a listelli
Only for strip adaptors

Anima Core	A A _{max} A A _{max}	B B B	C C C	N. listelli N. listels	Espansione Expansion
70	25	80	69	6	75
76,2 (3")	25	80	75	6	80
100 (4")	70	108	98	6	104
120 (5")	70	130	123	6	129
150 (6")	80	155	148	12	154



MANICOTTI A LISTELLI E IN GOMMA STRIP AND RUBBER CORE ADAPTORS

MANICOTTI A LISTELLI E IN GOMMA

I manicotti pneumatici a listelli possono essere realizzati a richiesta del cliente a partire da un diametro di 3".

Le versioni standard proposte sono quelle da 3" e 6".

I manicotti pneumatici con fascia in gomma sono disponibili nelle versioni da 3" a 12".

STRIP AND RUBBER CODE ADAPTORS

Pneumatic adaptors with strips can be made at the customer's request, starting with a 3" diameter.

The standard versions offered are 3" and 6".

Pneumatic adaptors with rubber band are available in 3" and 12" versions.

